

OF. ORD. : N° 0335

- ANT.:** Lo dispuesto en los Oficios del Gabinete Presidencial Números 125 de 2015, 3 de 2016 y 1316 de 2017.
- MAT.:** Solicita antecedentes vinculados a implementación del sistema de integridad en cada institución pública.
- ADJ.-** Pautas de implementación y sistematización de los sistemas de integridad en anexos 1 al 8.

SANTIAGO, 30 ENE 2018

DE DIRECTOR NACIONAL (S) DEL SERVICIO CIVIL

A SEÑORES/AS JEFES/AS DE SERVICIOS

Junto con saludar y en atención del oficio circular N° 1316 de fecha 27 de junio de 2017, el que indicaba los lineamientos generales para la implementación de los sistemas de integridad en las instituciones públicas, informo a usted que a la fecha se requiere reportar el estado de avance de dicha materia.

Por lo señalado anteriormente, se solicita a los servicios públicos convocados, remitir a la Dirección Nacional del Servicio Civil, a más tardar el 15 de abril del año en curso, un informe de avance de la implementación de los sistemas de integridad. Dicho informe debe contener los siguientes tópicos:

1. Implementación de infraestructura del sistema de integridad.

- a) Resolución que crea el comité de integridad.
- b) Resolución que designa los asesores/as técnicos.
- c) Resolución que nombra el coordinador/a de integridad.
- d) Dirección web de la página central de la institución con la inclusión del código de ética, en un lugar relevante.
- e) Dirección web de intranet, especificando el apartado de sistema de integridad y código de ética.

2. Construcción de plataforma tecnológica del sistema de integridad. Definición de la estructura de datos y los registros que se van a almacenar para sistematizar el sistema de integridad en los siguientes ámbitos de:

- a) La estructura del sistema de integridad (coordinador/a de integridad, comité de integridad y asesores/as técnicos)
- b) Los canales de denuncia y consulta,
- c) Los procesos de capacitación y difusión.



3. Capacitación y difusión de los códigos de ética y sistemas de integridad

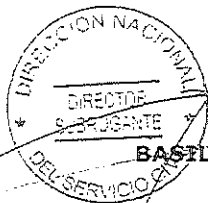
- a) Cronograma de las capacitaciones realizadas y programadas (etapas de difusión, preparación, ejecución, responsables, beneficiarios, encuesta de retroalimentación).
- b) Contenido de la capacitación (objetivos, destinatarios, responsables y programa).
- c) Cronograma del proceso de difusión realizada y programada.
- d) Contenido de la difusión (objetivos, destinatarios y programa).

Esta Dirección ha generado diferentes diagramas de flujo para la implementación y sistematización, de los sistemas de integridad, que tiene por finalidad, la efectiva operatividad de éstas materias en las organizaciones públicas, antecedentes que se adjuntan en anexos del 1 al 8.

La DNSC considera necesario reforzar estrategias de difusión ejecutadas al interior de cada servicio, las cuales deberán contemplar dentro de las actividades, un lanzamiento oficial de su código de ética y del sistema de integridad institucional.

La DNSC proveerá orientaciones relacionadas con procesos y mecanismos de reportabilidad, como también la promoción de una cultura ética en las instituciones públicas del Estado de Chile.

Saluda atentamente,



BASILIOS PEFTOULOGLOU GATTAS
Director (S)

FS/DC
Distribución:

1. Agencia Chilena de Cooperación Internacional para el Desarrollo
2. Agencia de Calidad de la Educación
3. Agencia de Promoción de la Inversión Extranjera
4. Agencia Nacional de Inteligencia
5. Caja de Previsión de la Defensa Nacional
6. Central de Abastecimiento del Sistema Nacional de Servicios de Salud
7. Centro de Referencia de Salud de Maipú
8. Centro de Referencia de Salud Peñalolén Cordillera Oriente
9. Comisión Chilena de Energía Nuclear
10. Comisión Chilena del Cobre
11. Comisión Nacional de Energía
12. Comisión Nacional de Investigación Científica y Tecnológica
13. Comisión Nacional de Riego
14. Consejo de Defensa del Estado
15. Consejo de Rectores
16. Consejo Nacional de Educación
17. Consejo Nacional de la Cultura y las Artes
18. Consejo Nacional de Televisión
19. Corporación de Fomento de la Producción
20. Corporación Nacional de Desarrollo Indígena
21. Corporación Nacional Forestal
22. Defensoría Penal Pública

23. Dirección Administrativa de la Presidencia de la República
24. Dirección de Aeropuertos
25. Dirección de Arquitectura
26. Dirección de Bibliotecas Archivos y Museos
27. Dirección de Compras y Contratación Pública
28. Dirección de Contabilidad y Finanzas
29. Dirección de Obras Hidráulicas
30. Dirección de Obras Portuarias
31. Dirección de Planeamiento
32. Dirección de Presupuestos
33. Dirección de Previsión de Carabineros de Chile
34. Dirección de Vialidad
35. Dirección del Trabajo
36. Dirección General de Aeronáutica Civil
37. Dirección General de Aguas
38. Dirección General de Crédito Prendario
39. Dirección General de Obras Públicas
40. Dirección General de Concesiones
41. Dirección General de Relaciones Económicas Internacionales
42. Dirección Nacional de Fronteras y Límites
43. Fiscalía del Ministerio de Obras Públicas
44. Fiscalía Nacional Económica
45. Fondo de Solidaridad e Inversión Social
46. Fondo Nacional de Salud
47. Gendarmería de Chile
48. Gobernación Provincial de Antofagasta
49. Gobernación Provincial de Arauco
50. Gobernación Provincial de Arica
51. Gobernación Provincial de Aysén
52. Gobernación Provincial de Cachapoal
53. Gobernación Provincial de Capitán Prat
54. Gobernación Provincial de Cardenal Caro
55. Gobernación Provincial de Cauquenes
56. Gobernación Provincial de Cautín
57. Gobernación Provincial de Chacabuco
58. Gobernación Provincial de Chañaral
59. Gobernación Provincial de Chiloé
60. Gobernación Provincial de Choapa
61. Gobernación Provincial de Colchagua
62. Gobernación Provincial de Concepción
63. Gobernación Provincial de Copiapó
64. Gobernación Provincial de Cordillera
65. Gobernación Provincial de Coyhaique
66. Gobernación Provincial de Curicó
67. Gobernación Provincial de El Loa
68. Gobernación Provincial de Elqui
69. Gobernación Provincial de General Carrera
70. Gobernación Provincial de Huasco
71. Gobernación Provincial de Iquique
72. Gobernación Provincial de Isla de Pascua
73. Gobernación Provincial de la Antártica Chilena
74. Gobernación Provincial de Limarí
75. Gobernación Provincial de Linares
76. Gobernación Provincial de Llanquihue
77. Gobernación Provincial de Los Andes
78. Gobernación Provincial de Magallanes
79. Gobernación Provincial de Maipo
80. Gobernación Provincial de Malleco
81. Gobernación Provincial de Marga Marga
82. Gobernación Provincial de Melipilla
83. Gobernación Provincial de Ñuble
84. Gobernación Provincial de Osorno
85. Gobernación Provincial de Palena
86. Gobernación Provincial de Parícuta
87. Gobernación Provincial de Petorca
88. Gobernación Provincial de Quillota
89. Gobernación Provincial de Ranco
90. Gobernación Provincial de San Antonio
91. Gobernación Provincial de San Felipe
92. Gobernación Provincial de Talagante
93. Gobernación Provincial de Talca
94. Gobernación Provincial de Tamarugal
95. Gobernación Provincial de Tierra del Fuego
96. Gobernación Provincial de Tocopilla
97. Gobernación Provincial de Última Esperanza
98. Gobernación Provincial de Valdivia
99. Gobernación Provincial de Valparaíso

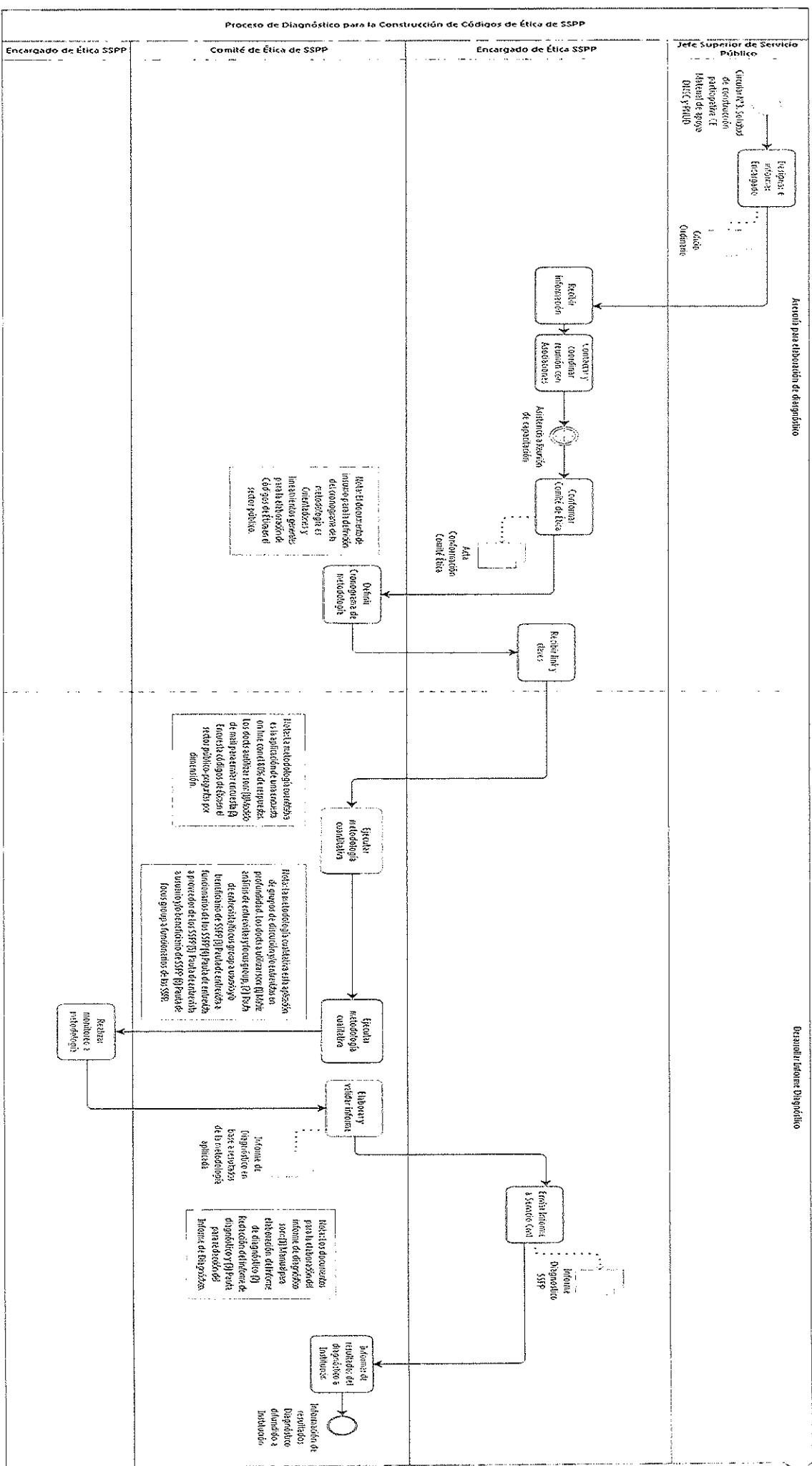
E
3N
4

XXXXXXXXXXXXXXXXXXXX

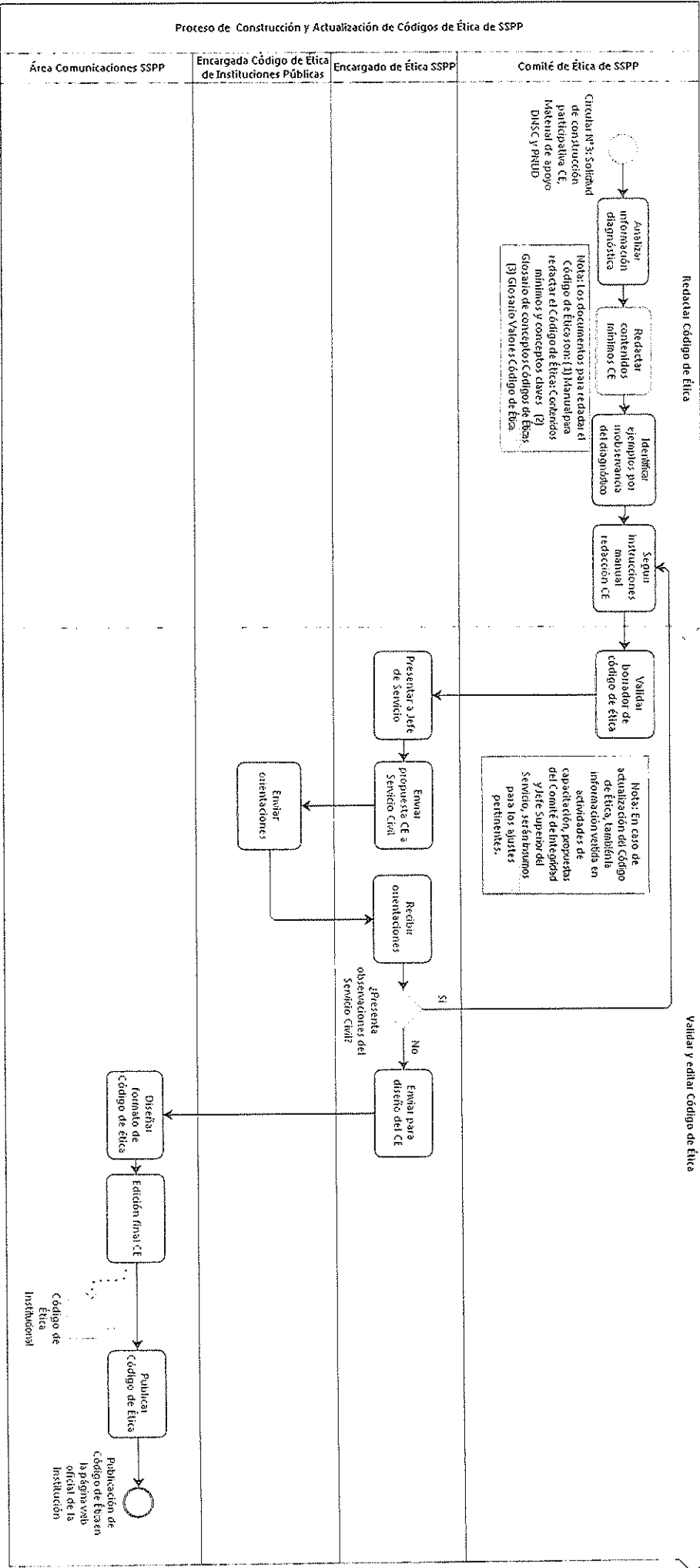
100. Gobernación Provincial del Biobío
101. Gobierno Regional de Antofagasta
102. Gobierno Regional de Arica y Parinacota
103. Gobierno Regional de Atacama
104. Gobierno Regional de Aysén del General Carlos Ibáñez del Campo
105. Gobierno Regional de Coquimbo
106. Gobierno Regional de La Araucanía
107. Gobierno Regional de Los Lagos
108. Gobierno Regional de Los Ríos
109. Gobierno Regional de Magallanes y Antártica Chilena
110. Gobierno Regional de Tarapacá
111. Gobierno Regional de Valparaíso
112. Gobierno Regional del Biobío
113. Gobierno Regional del Libertador General Bernardo O'Higgins
114. Gobierno Regional del Maule
115. Gobierno Regional Metropolitano de Santiago
116. Hospital Padre Alberto Hurtado
117. Instituto Antártico Chileno
118. Instituto de Desarrollo Agropecuario
119. Instituto de Previsión Social
120. Instituto de Salud Pública
121. Instituto de Seguridad Laboral
122. Instituto Nacional de Deportes de Chile
123. Instituto Nacional de Estadísticas
124. Instituto Nacional de Hidráulica
125. Instituto Nacional de la Juventud
126. Instituto Nacional de Propiedad Industrial
127. Intendencia Región de Antofagasta
128. Intendencia Región de Arica y Parinacota
129. Intendencia Región de Atacama
130. Intendencia Región de Aysén del General Carlos Ibáñez del Campo
131. Intendencia Región de Coquimbo
132. Intendencia Región de La Araucanía
133. Intendencia Región de Los Lagos
134. Intendencia Región de Los Ríos
135. Intendencia Región de Magallanes y la Antártida Chilena
136. Intendencia Región de Tarapacá
137. Intendencia Región de Valparaíso
138. Intendencia Región del Biobío
139. Intendencia Región del Libertador General Bernardo O'Higgins
140. Intendencia Región del Maule
141. Intendencia Región Metropolitana de Santiago
142. Junta de Aeronáutica Civil
143. Junta Nacional de Auxilio Escolar y Becas
144. Junta Nacional de Jardines Infantiles
145. Oficina de Estudios y Políticas Agrarias
146. Oficina Nacional de Emergencia
147. Parque Metropolitano
148. Servicio Agrícola y Ganadero
149. Servicio de Cooperación Técnica
150. Servicio de Evaluación Ambiental
151. Servicio de Impuestos Internos
152. Servicio de Registro Civil e Identificación
153. Servicio de Salud Aconcagua
154. Servicio de Salud Antofagasta
155. Servicio de Salud Araucanía Norte
156. Servicio de Salud Araucanía Sur
157. Servicio de Salud Arauco
158. Servicio de Salud Arica
159. Servicio de Salud Atacama
160. Servicio de Salud Aysén
161. Servicio de Salud Biobío
162. Servicio de Salud Chiloé
163. Servicio de Salud Concepción
164. Servicio de Salud Coquimbo
165. Servicio de Salud del Reloncaví
166. Servicio de Salud Iquique
167. Servicio de Salud Magallanes
168. Servicio de Salud Maule
169. Servicio de Salud Metropolitano Central
170. Servicio de Salud Metropolitano Norte
171. Servicio de Salud Metropolitano Occidente
172. Servicio de Salud Metropolitano Oriente
173. Servicio de Salud Metropolitano Sur
174. Servicio de Salud Metropolitano Sur Oriente
175. Servicio de Salud Ñuble
176. Servicio de Salud O'Higgins
177. Servicio de Salud Osorno
178. Servicio de Salud Talcahuano
179. Servicio de Salud Valdivia
180. Servicio de Salud Valparaíso - San Antonio
181. Servicio de Salud Viña del Mar - Quillota

182. Servicio de Vivienda y Urbanización Región de Antofagasta
183. Servicio de Vivienda y Urbanización Región de Arica y Parinacota
184. Servicio de Vivienda y Urbanización Región de Atacama
185. Servicio de Vivienda y Urbanización Región Aysén General Carlos Ibáñez del Campo
186. Servicio de Vivienda y Urbanización Región de Coquimbo
187. Servicio de Vivienda y Urbanización Región de La Araucanía
188. Servicio de Vivienda y Urbanización Región de Los Lagos
189. Servicio de Vivienda y Urbanización Región de Los Ríos
190. Servicio de Vivienda y Urbanización Región de Magallanes y la Antártica Chilena
191. Servicio de Vivienda y Urbanización Región de Tarapacá
192. Servicio de Vivienda y Urbanización Región de Valparaíso
193. Servicio de Vivienda y Urbanización Región del Biobío
194. Servicio de Vivienda y Urbanización Región del Libertador General Bernardo O'Higgins
195. Servicio de Vivienda y Urbanización Región del Maule
196. Servicio de Vivienda y Urbanización Región Metropolitana de Santiago
197. Servicio Electoral
198. Servicio Médico Legal
199. Servicio Nacional de Aduanas
200. Servicio Nacional de Capacitación y Empleo
201. Servicio Nacional de Geología y Minería
202. Servicio Nacional de la Discapacidad
203. Servicio Nacional de la Mujer y la Equidad de Género
204. Servicio Nacional de Menores
205. Servicio Nacional de Pesca y Acuicultura
206. Servicio Nacional de Turismo
207. Servicio Nacional del Adulto Mayor
208. Servicio Nacional del Consumidor
209. Servicio Nacional para la Prevención y Rehabilitación del Consumo de Drogas y Alcohol
210. Subsecretaría de Agricultura
211. Subsecretaría de Bienes Nacionales
212. Subsecretaría de Defensa
213. Subsecretaría de Derechos Humanos
214. Subsecretaría de Desarrollo Regional y Administrativo
215. Subsecretaría de Economía y Empresas de Menor Tamaño
216. Subsecretaría de Educación
217. Subsecretaría de Educación Parvularia
218. Subsecretaría de Energía
219. Subsecretaría de Evaluación Social
220. Subsecretaría de Hacienda
221. Subsecretaría de Justicia
222. Subsecretaría de la Mujer y la Equidad de Género
223. Subsecretaría de Minería
224. Subsecretaría de Obras Públicas
225. Subsecretaría de Pesca y Acuicultura
226. Subsecretaría de Prevención del Delito
227. Subsecretaría de Previsión Social
228. Subsecretaría de Redes Asistenciales
229. Subsecretaría de Relaciones Exteriores
230. Subsecretaría de Salud Pública
231. Subsecretaría de Servicios Sociales
232. Subsecretaría de Telecomunicaciones
233. Subsecretaría de Transportes
234. Subsecretaría de Turismo
235. Subsecretaría de Vivienda y Urbanismo
236. Subsecretaría del Deporte
237. Subsecretaría del Interior
238. Subsecretaría del Medio Ambiente
239. Subsecretaría del Trabajo
240. Subsecretaría General de Gobierno
241. Subsecretaría General de la Presidencia
242. Subsecretaría para las Fuerzas Armadas
243. Superintendencia de Bancos e Instituciones Financieras
244. Superintendencia de Casinos de Juego
245. Superintendencia de Educación
246. Superintendencia de Electricidad y Combustibles
247. Superintendencia de Insolvencia y Reemprendimiento
248. Superintendencia de Pensiones
249. Superintendencia de Salud
250. Superintendencia de Seguridad Social
251. Superintendencia de Servicios Sanitarios
252. Superintendencia de Valores y Seguros
253. Superintendencia del Medio Ambiente
254. Tesorería General de la República
255. Unidad Administradora de los Tribunales Tributarios y Aduaneros
256. Unidad de Análisis Financiero
257. Sistema de Empresas
258. -División Jurídica y A. I.
259. -Oficina de Partes

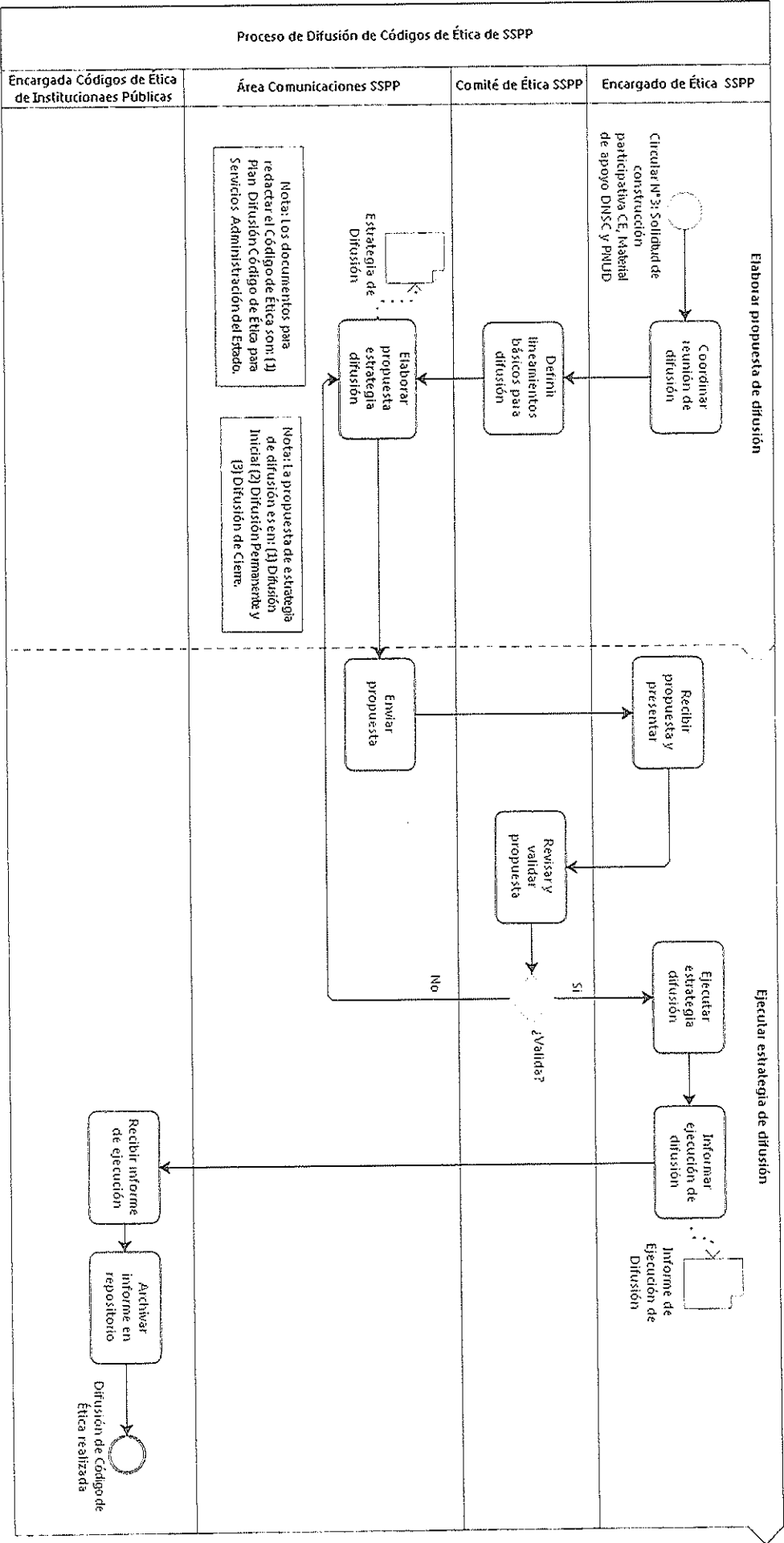
ANEXO 1. PROCESO DE DIAGNÓSTICO PARA LA CONSTRUCCIÓN DE CÓDIGOS DE ÉTICA PÚBLICA



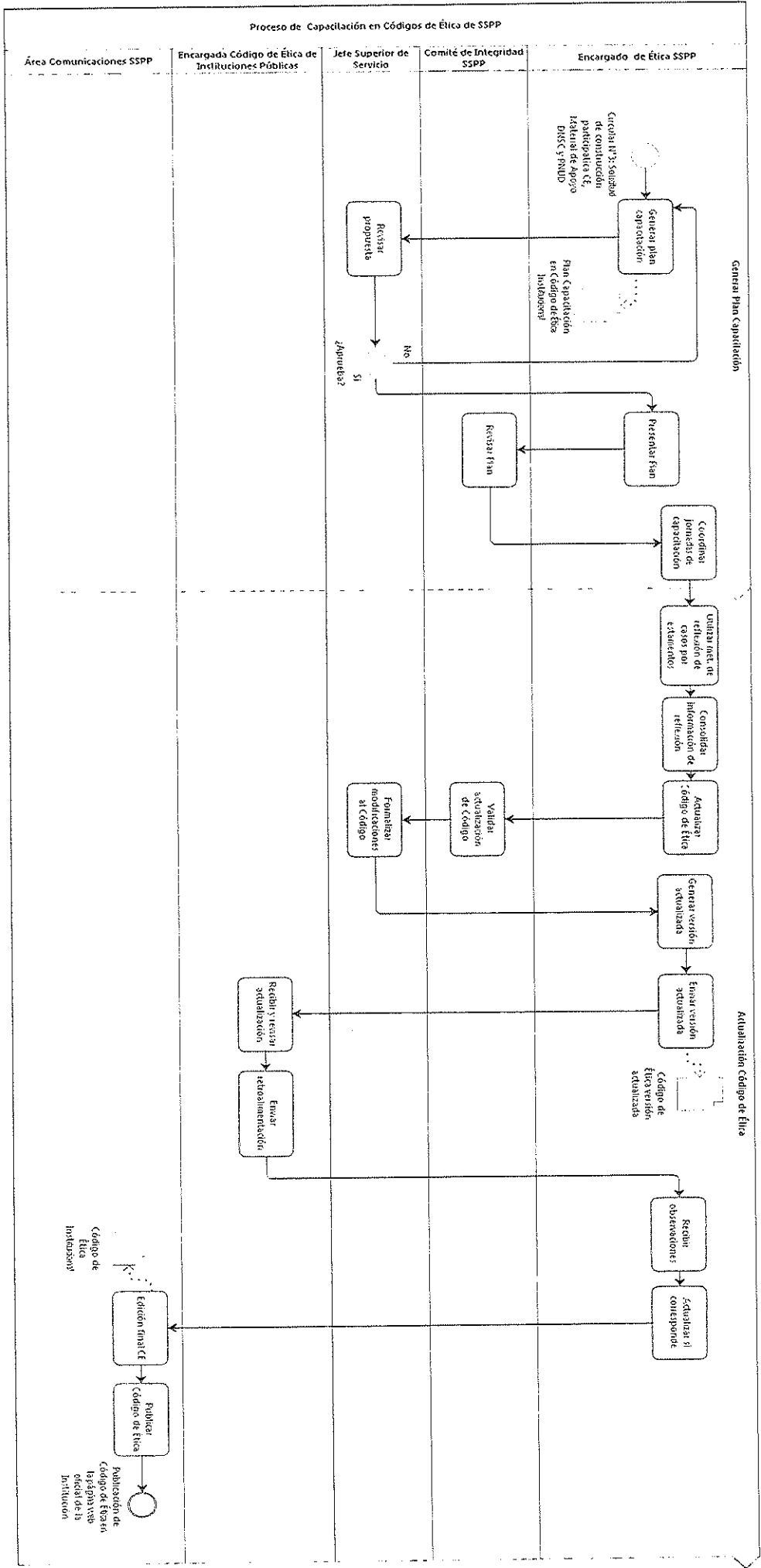
ANEXO 2. PROCESO DE CONSTRUCCIÓN Y ACTUALIZACION DE CÓDIGOS DE ÉTICA PÚBLICA



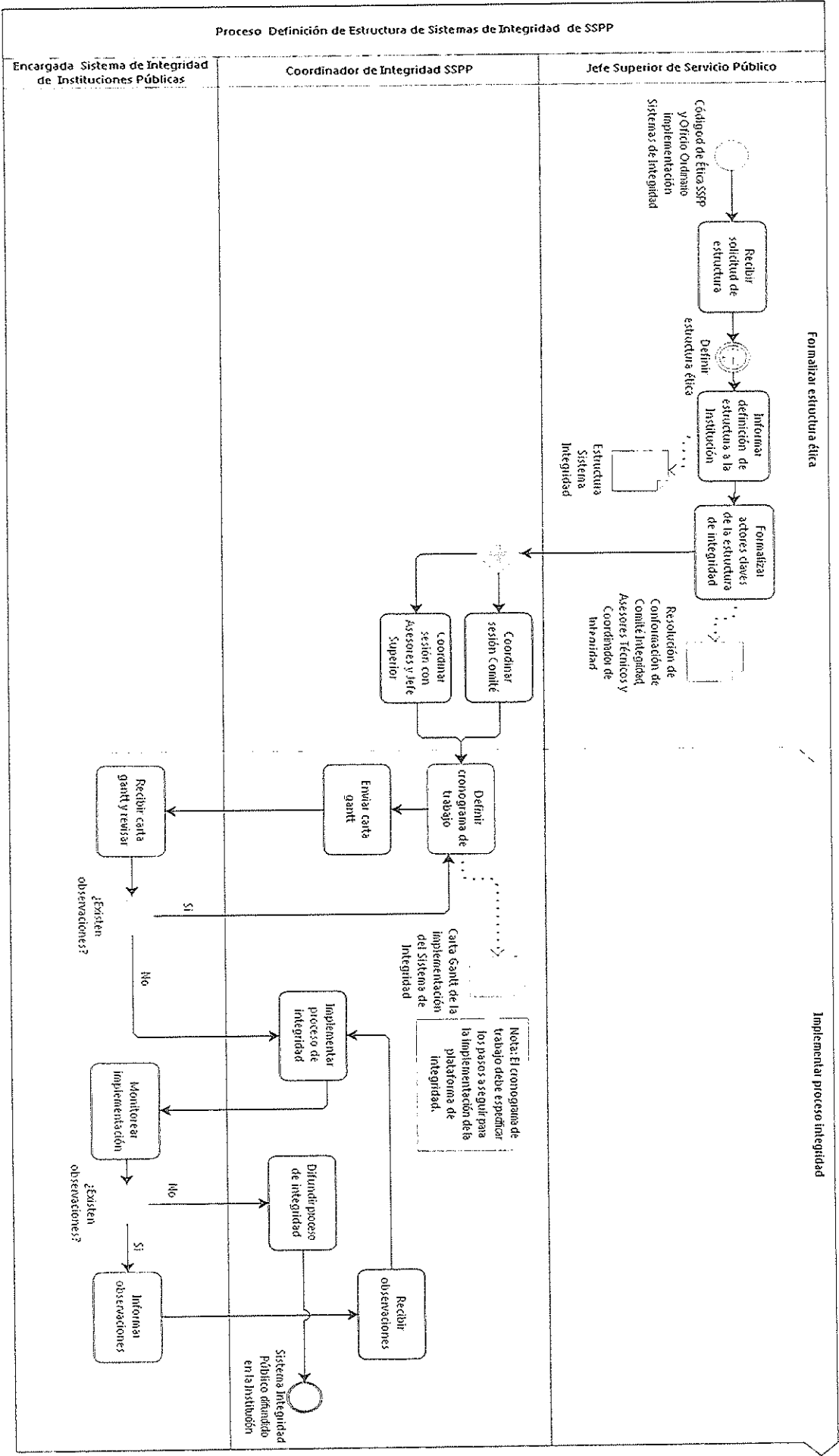
ANEXO 3. PROCESO DE DIFUSIÓN DE CÓDIGOS DE ÉTICA PÚBLICA



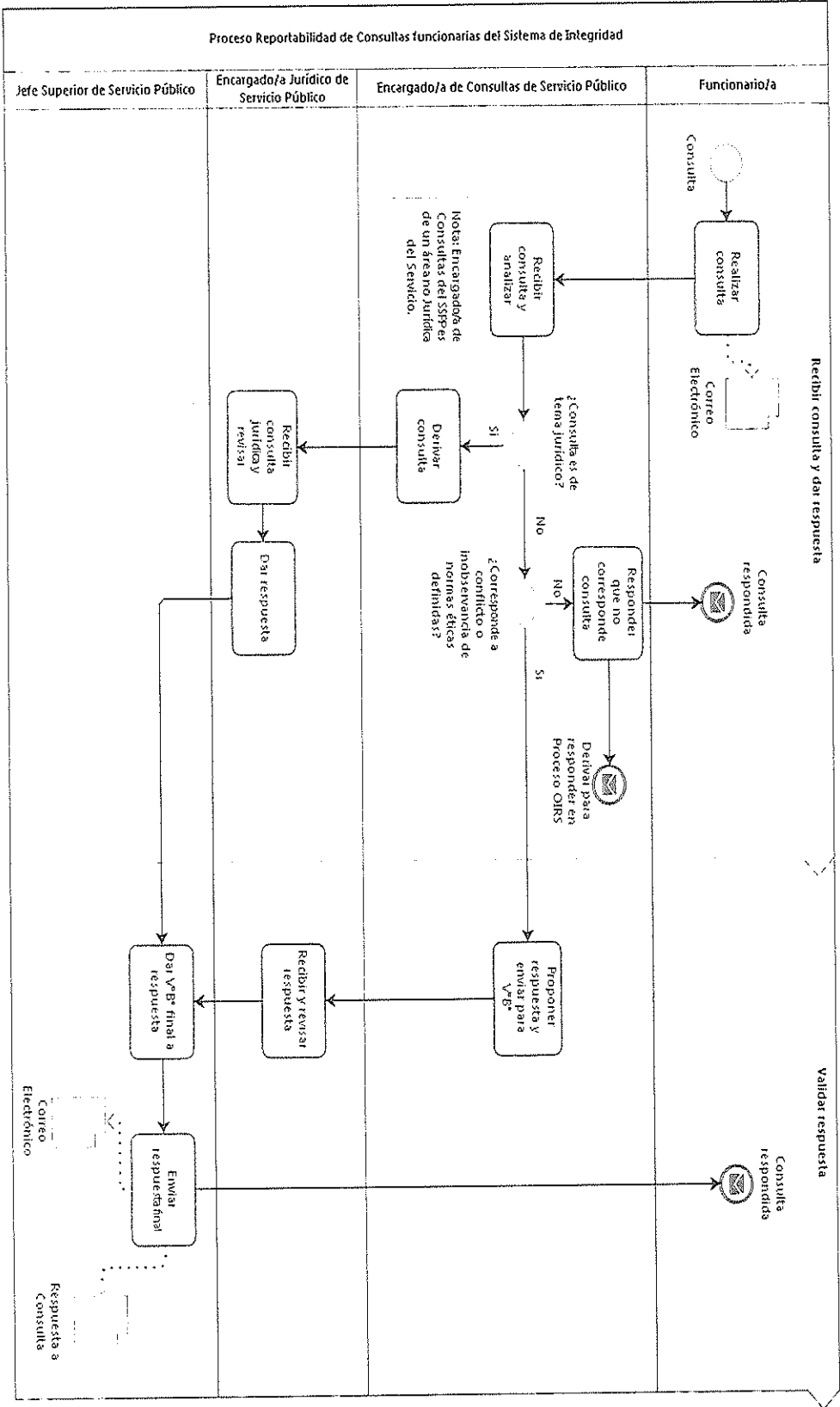
ANEXO 4. PROCESO DE FORMACIÓN CÓDIGOS DE ÉTICA PÚBLICA



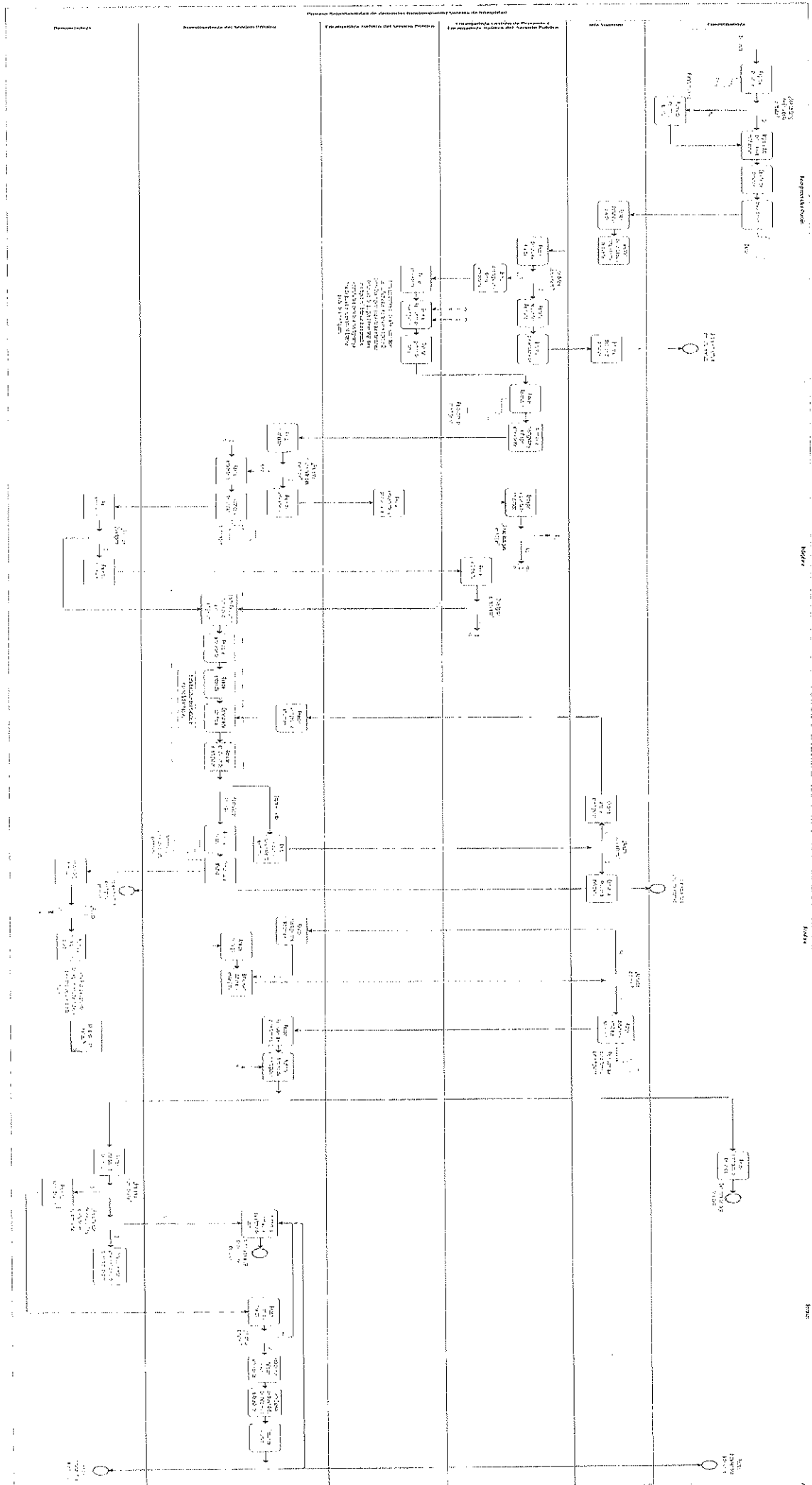
ANEXO 5. PROCESO DE INCLUSIÓN DE LA ESTRUCTURA DE SISTEMAS DE INTEGRIDAD A PARTIR DE LOS CÓDIGOS DE ÉTICA



ANEXO 6. PROCESO DE CONSULTAS EN BASE AL ESTATUTO ADMINISTRATIVO (sólo de ejemplo y/o como base para facilitar la propia construcción de estos procesos)



ANEXO 7. PROCESO DE DENUNCIAS EN BASE AL ESTATUTO ADMINISTRATIVO (sólo de ejemplo y/o como base para facilitar la propia construcción de éstos procesos)



ANEXO 8. CARTA GANTT (EJEMPLO DE MATRIZ CONTROL)

Etapas	Actividades	Responsable	2017	2018	2019
ESTABLECIMIENTO DE ESTRUCTURA DEL SISTEMA DE INTEGRIDAD	Definir estructura deseada (Comité Integridad , asesores, equipo de trabajo, coordinador)				
	Comunicación al funcionarios				
	IMPLEMENTACION Y DIFUSION PLATAFORMA DE INTEGRIDAD				
	Elaborar requerimiento funcional estructura plataforma de integridad (base de datos y portal página web)				
	Elaboración de base de Regenerabilidad (indicadores SC)				
	Elaboración de Portal Web				
	Elaboración de Flujoograma Canal Consultas				
	Elaboración de requerimiento funcional				
	Diseño de solución				
	Desarrollo				
	Pruebas				
	Paso a producción				
Capacitación a Monitores base reportabilidad denuncias					
Capacitación a Monitores Portal web					
Elaboración de Flujoograma Canal Denuncias					
Presentación Flujoograma a Comité Integridad					
Difusión Funcionaria Flujoograma canal de consulta y denuncia					
Elaboración de requerimiento funcional					
Diseño de solución					
Desarrollo					
Pruebas					
Paso a producción					
Capacitación a Monitores base reportabilidad denuncias					
Capacitación a Monitores Portal web					
Elaboración de Flujoograma Canal Denuncias					
Presentación Flujoograma a Comité Integridad					
Difusión Funcionaria Flujoograma canal de consulta y denuncia					
Elaboración de requerimiento funcional					
Diseño de solución					
Desarrollo					
Pruebas					
Paso a producción					
Capacitación monitores reportabilidad consultas					
Creación de sección de FAJ					
Creación de sección de noticias e información UJI					
Lanzamiento Plataforma Integridad					
ACTUALIZACION CODIGO DE ETICA	Informe de capacitaciones (contenido)				
	Revisión / Actualización Código de Ética				
	Plan de Difusión Versión Actualizada Código de Ética				
	Incorporación de observaciones y edición del código				
	Entrega código de ética actualizado final				
	PLAN DE CAPACITACION				
	Elaboración de estrategia pedagógica (caso)				
	Elaboración Programa de Capacitaciones				
	Capacitación a Monitores				
	Ejecución Programa Capacitación a funcionarios				
	Evaluación Nivel Satisfacción Funcionarios				
	PLAN DE DIFUSION				
Elaboración de estrategia pedagógica					
Elaboración Programa de Difusión					
Coordinación de expositores					
Ejecución Programa Difusión					
Evaluación Nivel Satisfacción Funcionarios					
REPORTABILIDAD SISTEMA INTEGRADO					
Diseño informe SC					
Redactar informe de Evaluación del SI					
Exposición a Jefe Superior de Servicio					
Exposición a Comité de Integridad					
Entrega a SC					
Exposición institución					

2019

2018

2017

Ago

Sept

Oct

Nov

Dic

Ene

Feb

Mar

Abr

May

Jun

Jul

Ago

Sept

Oct

Nov

Dic

Ene

Feb

Mar

Abr

May

Jun

Jul

Ago

Sept

Oct

Nov

Dic

Actividades

Responsable

2017

2018

2019

Ago

Sept

Oct

Nov

Dic

Ene

Feb

Mar

Abr

May

Jun

Jul

Ago

Sept

Oct

Nov

Dic

Ene

Feb

Mar

Abr

May

Jun

Jul

Ago

Sept

Oct

Nov

Dic

Actividades

Responsable

2017

2018

2019

Ago

Sept

Oct

Nov

Dic

Ene

Feb

Mar

Abr

May

Jun

Jul

Ago

Sept

Oct

Nov

Dic

Ene

Feb

Mar

Abr

May

Jun

Jul

Ago

Sept

Oct

Nov

Dic

Actividades

Responsable

2017

2018

2019

Ago

Sept

Oct

Nov

Dic

Ene

Feb

Mar

Abr

May

Jun

Jul

Ago

Sept

Oct

Nov

Dic

Ene

Feb

Mar

Abr

May

Jun

Jul

Ago

Sept

Oct

Nov

Dic

Actividades

Responsable

2017

2018

2019

Ago

Sept

Oct

Nov

Dic

Ene

Feb

Mar

Abr

May

Jun

Jul

Ago

Sept

Oct

Nov

Dic

Ene

Feb

Mar

Abr

May

Jun

Jul

Ago

Sept

Oct

Nov

Dic

Actividades

Responsable

2017

2018

2019

Ago

Sept

Oct

Nov

Dic

Ene

Feb

Mar

Abr

May

Jun

Jul

Ago

Sept

Oct

Nov

Dic

Ene

Feb

Mar

Abr

May

Jun

Jul

Ago

Sept

Oct

Nov

Dic

Actividades

Responsable

2017

2018

2019

Ago

Sept

Oct

Nov

Dic

Ene

Feb

Mar

Abr

May

Jun

Jul

Ago

Sept

Oct

Nov

Dic

Ene

Feb

Mar

Abr

May

Jun

Jul

Ago

Sept

Oct

Nov

Dic

Actividades

Responsable

2017

2018

2019

Ago

Sept

Oct

Nov

Dic

Ene

Feb

Mar

Abr

May

Jun

Jul

Ago

Sept

Oct

Nov

Dic

Ene

Feb

Mar

Abr

May

Jun

Jul

Ago

Sept

Oct

Nov

Dic

Actividades

Responsable

2017

2018

2019

Ago

Sept

Oct

Nov

Dic

Ene

Feb

Mar

Abr

May

Jun

Jul

Ago

Sept

Oct

Nov

Dic

Ene

Feb

Mar

Abr

May

Jun

Jul

Ago

Sept

Oct

Nov

Dic

Actividades

Responsable

2017

2018

2019

Ago

Sept

Oct

Nov

Dic

Ene

Feb

Mar

Abr

May

Jun

Jul

Ago

Sept

Oct

Nov

Dic

Ene

Feb

Mar

Abr

May

Jun

Jul

Ago

Sept

Oct

Nov

Dic

Actividades

Responsable

2017

2018

2019

Ago

Sept

Oct

Nov

Dic

Ene

Feb

Mar

Abr

May

Jun

Jul

Ago

Sept

Oct

Nov

Dic

Ene

Feb

Mar

Abr

May

Jun

Jul

Ago

Sept

Oct

Nov

Dic

Actividades

Responsable

2017

2018

2019

Ago

Sept

Oct

Nov

Dic

Ene

Feb

Mar

Abr

May

Jun

Jul

Ago

Sept

Oct

Nov

Dic

Ene

Feb

Mar

Abr

May

Jun

Jul

Ago

Sept

Oct

Nov

Dic

Actividades

Responsable

2017

2018

2019

Ago

Sept

Oct

Nov

Dic

Ene

Feb

Mar

Abr

May

Jun

Jul

Ago

Sept

Oct

Nov

Dic

Ene

Feb

Mar

Abr

May

Jun

Jul

Ago

Sept

Oct

Nov

Dic

Actividades

Responsable

2017

2018

2019

Ago

Sept

Oct

Nov

Dic

Ene

Feb

Mar

Abr

May

Jun

Jul

Ago

Sept

Oct

Nov

Dic

Ene

Feb

Mar

Abr

May

Jun

Jul

Ago

Sept

Oct

Nov

Dic

Actividades

Responsable

2017

2018

2019

Ago

Sept

Oct

Nov

Dic

Ene

Feb

Mar

Abr

May

Jun

Jul

Ago

Sept

Oct

Nov

Dic

Ene

Feb

Mar

Abr

May

Jun

Jul

Ago

Sept

Oct

Nov

Dic

Actividades

Responsable

2017

2018

2019

Ago

Sept

Oct

Nov

Dic

Ene

Feb

Mar

Abr

May

Jun

Jul

Ago

Sept

Oct

Nov

Dic

Ene

Feb

Mar

Abr

May

Jun

Jul

Ago

Sept

Oct

Nov

Dic

Actividades

Responsable

2017

2018

2019

Ago

Sept

Oct

Nov

Dic

Ene

Feb

Mar

Abr

May

Jun

Jul

Ago

Sept

Oct

Nov

Dic

Ene

Feb

Mar

Abr

May

Jun

Jul

Ago

Sept

Oct

Nov

Dic

Actividades

Responsable

2017

2018

2019

Ago

Sept

Oct

Nov

Dic

Ene

Feb

Mar

Abr

May

Jun

Jul

Ago

Sept

Oct

Nov

Dic

Ene

Feb

Mar

Abr

May

Jun

Jul

Ago

Sept

Oct

Nov

Dic

Actividades

Responsable

2017

2018

2019

Ago

Sept

Oct

Nov

Dic

Ene

Feb

Mar

Abr

May

Jun

Jul

Ago

Sept

Oct

Nov

Dic

Ene

Feb

Mar

Abr

May

Jun

Jul

Ago

Sept

Oct

Nov

Dic

Actividades

Responsable

2017

2018

2019

Ago

Sept

Oct

Nov

Dic

Ene

Feb

Mar

Abr

May

Jun

Jul

Ago

Sept

Oct

Nov

Dic

Ene

Feb

Mar

Abr

May

Jun

Jul

Ago

Sept

Oct

Nov

Dic

Actividades

Responsable

2017

2018

2019

Ago

Sept

Oct

Nov

Dic

Ene

Feb

Mar

Abr

May

Jun

Jul

Ago

Sept

Oct

Nov

Dic

Ene

Feb

Mar

Abr

May

Jun

Jul

Ago

Sept

Oct

Nov

Dic

Actividades

Responsable

2017

2018

2019

Ago

Sept

Oct

Nov

Dic

Ene

Feb

Mar

Abr

May

Jun

Jul

Ago

Sept

Oct

Nov

Dic

Ene

Feb

Mar

Abr

May

Jun

Jul

Ago

Sept

Oct

Nov

Dic

Actividades

Responsable

2017

2018

2019

Ago

Sept

Oct

Nov

Dic

Ene

Feb

Mar

Abr

May

Jun

Jul

Ago

Sept

Oct

Nov

Dic

Ene

Feb

Mar

Abr

May

Jun

Jul

Ago

Sept

Oct

Nov

Dic

Actividades

Responsable

2017

2018

2019

Ago

Sept

Oct

Nov

Dic

Ene

Feb

Mar

Abr

May

Jun

Jul

Ago

Sept

Oct

Nov

Dic

Ene

Feb

Mar

Abr

May

Jun

Jul

Ago

Sept

Oct

Nov

Dic

Actividades

Responsable

2017

2018

2019

Ago

Sept

Oct

Nov

Dic

Ene

Feb

Mar

Abr

May

Jun

Jul

Ago

Sept

Oct

Nov

Dic

Ene

Feb

Mar

Abr

May

Jun

Jul

Ago

Sept

Oct

Nov

Dic

Actividades

Responsable

2017

2018

2019

Ago

Sept

Oct

Nov

Dic

Ene

Feb

Mar

Abr

May

Jun

Jul

Ago

Sept

Oct

Nov

Dic

Ene

Feb

Mar

Abr

May

Jun

Jul

Ago

Sept

Oct

Nov

Dic

Actividades

Responsable

2017

2018

2019

Ago

Sept

Oct

Nov

Dic

Ene

Feb

Mar

Abr

May

Jun

Jul

Ago

Sept

Oct

Nov

Dic

Ene

Feb

Mar

Abr

May

Jun

Jul

Ago

Sept

Oct

Nov

Dic

Actividades

Responsable

2017

2018

2019

Ago

Sept

Oct

Nov

Dic

Ene

Feb

Mar

Abr

May

Jun

Jul

Ago

Sept

Oct

Nov

Dic

Ene

Feb

Mar

Abr

May

Jun

Jul

Ago

Sept

Oct

Nov

Dic

Actividades

Responsable

2017

2018

2019

Ago

Sept

Oct

Nov

Dic

Ene

Feb

Mar

Abr

May

Jun

Jul

Ago

Sept

Oct

Nov

Dic

Ene

Feb

Mar

Abr

May

Jun

Jul

Ago

Sept

Oct

Nov

Dic

Actividades

Responsable

2017

2018

2019

Ago

Sept

Oct

Nov

Dic

Ene

Feb

Mar

Abr

May

Jun

Jul

Ago

Sept

Oct

Nov

Dic

Ene

Feb

Mar

Abr

May

Jun

Jul

Ago

Sept

Oct

Nov

Dic

Actividades

Responsable

2017

2018

2019

Ago

Sept

Oct

Nov

Dic

Ene

Feb

Mar

Abr

May

Jun

Jul

Ago

Sept

Oct

Nov

Dic

Ene

Feb

Mar

Abr

May

Jun

Jul

Ago

Sept

Oct

Nov

Dic

Actividades

Responsable

2017

2018

2019

Ago

Sept

Oct

Nov

Dic

Ene

Feb

Mar

Abr

May

Jun

Jul

Ago

Sept

Oct

Nov

Dic

Ene

Feb

Mar

Abr

May

Jun

Jul

Ago

Sept

Oct

Nov

Dic

Actividades

Responsable

2017

2018

2019

Ago

Sept

Oct

Nov

Dic

Ene

Feb

Mar

Abr

May

Jun

Jul

Ago

Sept

Oct

Nov

Dic

Ene

Feb

Mar

Abr

May

Jun

Jul

Ago

Sept

Oct

Nov

Dic

Actividades

Responsable

2017

2018

2019

Ago

Sept

Oct

Nov

Dic

Ene

Feb

Mar

Abr

May

Jun

Jul

Ago

Sept

Oct

Nov

Dic

Ene

Feb

Mar

Abr

May

Jun

Jul

Ago

Sept

Oct

Nov

Dic

Actividades

Responsable

2017

2018

2019

Ago

Sept

Oct

Nov

Dic

Ene

Feb

Mar

Abr

May

Jun

Jul

Ago

Sept

Oct

Nov

Dic

Ene

Feb

Mar

Abr

May

Jun

Jul

Ago

Sept

Oct

Nov

Dic

Actividades

Responsable

2017

2018

2019

Ago

Sept

Oct

Nov

Dic

Ene

Feb

Mar

Abr

May

Jun

Jul

Ago

Sept

Oct

Nov

Dic

Ene

Feb

Mar

Abr

May

Jun

Jul

Ago

Sept

Oct

Nov

Dic

Actividades

Responsable

2017

2018

2019

Ago

Sept

Oct

Nov

Dic

Ene

Feb

Mar

Abr

May

Jun

Jul

Ago

Sept

Oct

Nov

Dic

Ene

Feb

Mar

Abr

May

Jun

Jul

Ago

Sept

Oct

Nov

Dic

Actividades

Responsable

2017

2018

2019

Ago

Sept

Oct

Nov

Dic

Ene

Feb

Mar

Abr

May

Jun

Jul

Ago

Sept

Oct

Nov

Dic

Ene

Feb

Mar

Abr

May

Jun

Jul

Ago

Sept

Oct

Nov

Dic

Actividades

Responsable

2017

2018

2019

Ago

Sept

Oct

Nov

Dic

Ene

Feb

Mar

Abr

May

Jun

Jul

Ago

Sept

Oct

Nov

Dic

Ene

Feb

Mar

Abr

May

Jun

Jul

Ago

Sept

Oct

Nov

Dic

Actividades

Responsable

2017

2018

2019

Ago

Sept

Oct

Nov

Dic

Ene

Feb

Mar

Abr

May

Jun

Jul

Ago

Sept

Oct

Nov

Dic

Ene

Feb

Mar

Abr

May

Jun

Jul

Ago

Sept

Oct

Nov

Dic

Actividades

Responsable

2017

2018

2019

Ago

Sept

Oct

Nov

Dic

Ene

Feb

Mar

Abr

May

Jun

Jul

Ago

Sept

Oct

Nov

Dic

Ene

Feb

Mar

Abr

May

Jun

Jul

Ago

Sept

Oct

Nov

Dic

Actividades

Responsable

2017

2018

2019

Ago

Sept

Oct

Nov

Dic

Ene

Feb

Mar

Abr

May

Jun

Jul

Ago

Sept

Oct

Nov

Dic

Ene

Feb

Mar

Abr

May

Jun

Jul

Ago

Sept

Oct

Nov

Dic

Actividades

Responsable

2017

2018

2019

Ago

Sept

Oct

Nov

Dic

Ene

Feb

Mar

Abr

May

Jun

Jul

Ago

Sept

Oct

Nov

Dic

Ene

Feb

Mar

Abr

May

Jun

Jul

Ago

Sept

Oct

Nov

Dic

Actividades

Responsable

2017

2018

2019

Ago

Sept

Oct

Nov

Dic

Ene

Feb

Mar

Abr

May

Jun

Jul

Ago

Sept

Oct

Nov

Dic

Ene

Feb

Mar

Abr

May

Jun

Jul

Ago

Sept

Oct

Nov

Dic

Actividades

Responsable

2017

2018

2019

Ago

Sept

Oct

Nov

Dic

Ene

Feb

Mar

Abr

May

Jun

Jul

Ago

Sept

Oct

Nov

Dic

Ene

Feb

Mar

Abr

May

Jun

Jul

Ago

Sept

Oct

Nov

Dic

Actividades

Responsable

2017

2018

2019

Ago

Sept

Oct

Nov

Dic

Ene

Feb

Mar

Abr

May

Jun

Jul

Ago

Sept

Oct

Nov

Dic

Ene

Feb

Mar

Abr